



# Przyczyny i profilaktyka stopy cukrzycowej.

**Beata Telejko**

**Klinika Endokrynologii,  
Diabetologii i Chorób  
Wewnętrznych  
Uniwersytetu Medycznego  
w Białymstoku**



# Przewlekłe powikłania cukrzycy

- **Przewlekłe powikłania**
  - stanowią główną przyczynę obniżenia komfortu życia, kalectwa i przedwczesnej umieralności chorych na cukrzycę.

# Przewlekłe powikłania cukrzycy

- **Główny czynnik patogenetyczny – hiperglikemia**
- **Ryzyko wystąpienia wzrasta wraz z czasem trwania choroby**
- **Połowa chorych ze świeżo wykrytą cukrzycą typu 2 ma już oznaki późnych powikłań.**

# Neuropatia cukrzycowa

- **Najbardziej powszechne powikłanie cukrzycy (110 mln ludzi na świecie)**
- **Najpoważniejsze powikłanie - owrzodzenie stopy i amputacja kończyny dolnej**
- **Odpowiada za większą liczbę hospitalizacji niż wszystkie inne powikłania oraz za 50 – 75% amputacji kończyn dolnych nie związanych ze zmianami urazowymi**
- **Ogromne koszty leczenia (USA 2001 – 13.7 bln \$)**

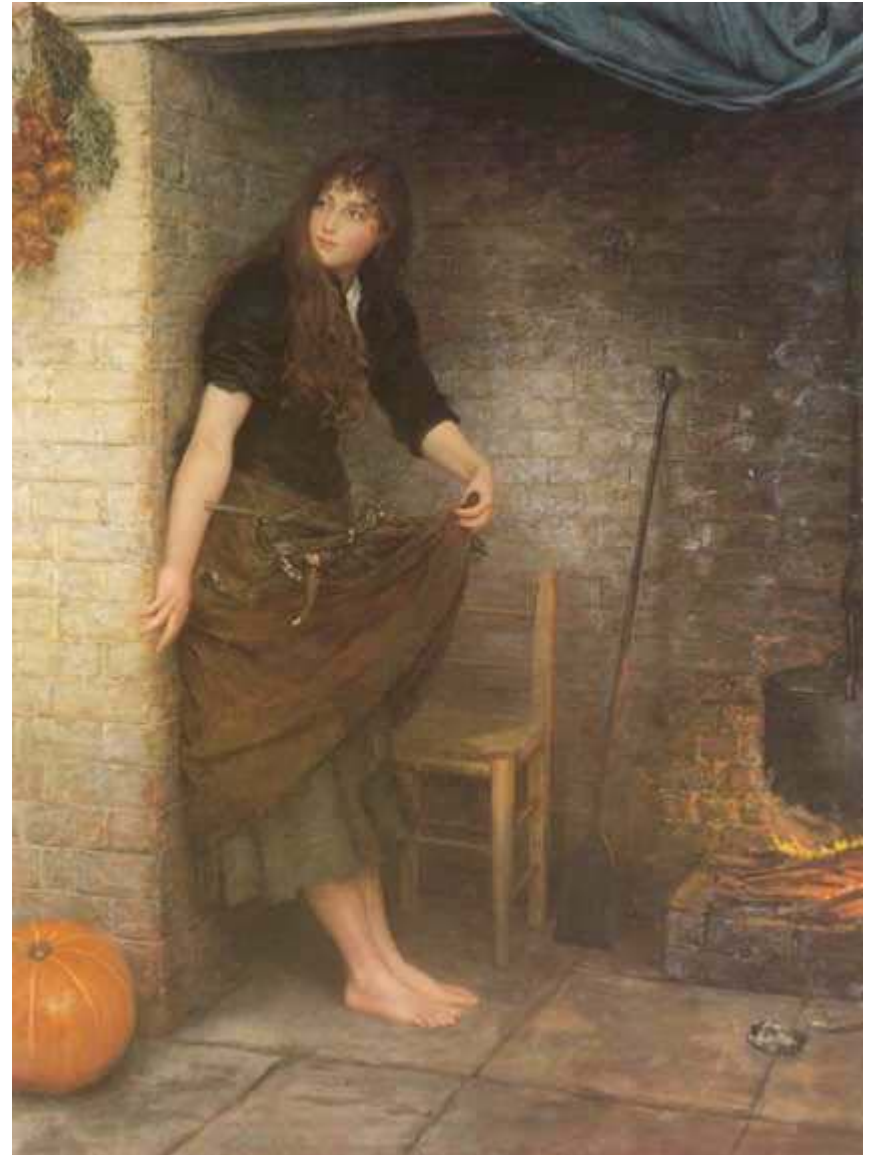
Tesfaye S. *Advanced Studies in Medicine* 2004;4(106):1014-21

Vinik AI et al. *Diabetologia* 2000;43:957-73

# Neuropatia cukrzycowa

Diabetic peripheral neuropathy is the „**Cinderella**” of diabetic microvascular complications, receiving less attention than it deserves in terms of screening, early detection, treatment and prevention.”

S. Tesfaye, 2004



# Stopa cukrzycowa neurogenna



# Prewencja stopy cukrzycowej

- **Prawidłowe wyrównanie metaboliczne cukrzycy**
- **Codziennie oglądanie stóp**
- **Odpowiednia higiena i pielęgnacja stóp**
- **Właściwe obuwie, skarpety, wkładki odciążające**
- **Regularne zabiegi podiatryczne (usuwanie modzeli i hiperkeratozy)**
- **Edukacja dotycząca innych czynników ryzyka (palenie tytoniu, nadwaga, nadciśnienie tętnicze, hiperlipidemia)**

# Ocena zagrożenia stóp

- **Oglądanie stóp w czasie każdej wizyty lekarskiej (integralność skóry, ucieplenie, rumień, modzele, deformacje kostne)**
- **Badanie monofilamentem Semmesa – Weinsteina 5,07/10 g**
- **Badanie czucia wibracji (widełki stroikowe 128 Hz)**
- **Diagnostyka niedokrwienia kończyn**



# Zespół stopy cukrzycowej

## Leczenie:

- Wyrównanie metaboliczne cukrzycy
- Antybiotykoterapia
- Zabiegi chirurgiczne (usuwanie martwych tkanek, drenaż)
- Opatrunki miejscowe
- Odciążenie stopy (wkładki, kule, wózek inwalidzki, opatrunek gipsowy)
- Dobór obuwia po zagojeniu rany

# Stopa cukrzycowa



